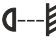








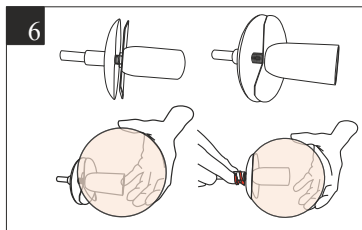
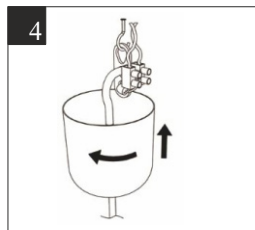
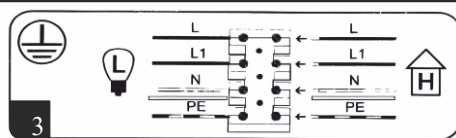
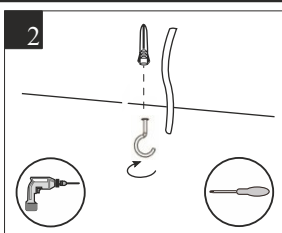
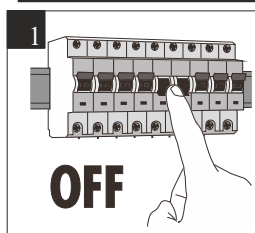
SL Višea svetilka GALAKSI
 Navodila za uporabo

Model: AD-LD-6214GGE14S / AD-LD-6215GGE14S

04/2022

7	8	9	10	11	12	13	14
		Največ: 40 W					
0,5 m							

Namestitev



Navodila za varno uporabo

Pred uporabo te naprave preberite navodila za uporabo in jih shranite za prihodnjo uporabo. Vsa popravila ali spremembe, ki jih izvajate sami, izničiijo veljavnost garancije. Proizvajalec ne odgovarja za škodo, ki bi nastala zaradi neustrezne namestitve ali delovanja naprave. **Napravo naj namesti izkušena oseba, ki je seznanjena z ustreznimi predpisi, ki veljajo za namestitve takšnih naprav v državi, ali električar.** Ker se tehnični podatki lahko spreminjajo, si proizvajalec pridržuje pravico do sprememb lastnosti izdelka in do uvajanja različnih konstrukcijskih rešitev, ki ne poslabšajo parametrov izdelka ali funkcionalne kakovosti. Dodatne informacije in tehnična podpora za izdelek so na voljo na www.adviti.pl. Podjetje Orno Group Sp. z o.o. ne prevzema odgovornosti za neupoštevanje določil iz tega priročnika. Podjetje Orno Group Sp. z o.o. si pridržuje pravico do spreminjanja priročnika – najnovjšo različico priročnika lahko prenesete s spletne strani support.adviti.pl. Vse pravice glede prevoda/interpretacije in avtorske pravice v povezavi s tem priročnikom so pridržane.

1. Pred vsakršnimi deli s tem izdelkom izklopite električno napajanje.
2. Naprave ne potaplajte v vodo ali druge tekočine.
3. Naprave med delovanjem ne pokrivajte.
4. Ne upravljajte z napravo, če je ohlajeno poškodovano.
5. Naprave ne odpirajte in je ne popravljajte sami.
6. Ne uporabljajte naprave v nasprotju z njenim predvidenim namenom uporabe.
7. Najmanjša razdalja svetilke (njenege vira svetlobe) od točk in predmetov, ki jih osvetljuje.
8. Nevarnost električnega udara.
9. Največja moč vira svetlobe.
10. Držalo podnožja.
11. Izdelek je skladen s standardom CE.
12. Razred zaščite I.
13. Izdelek je namenjen za uporabo v notranjih prostorih.
14. Informacije o recikliranju. V vsakem gospodinjstvu se uporablja električna in elektronska oprema, zato potencialno ustvari nevarne odpadke za ljudi in okolje, saj so v opremi prisotne nevarne snovi, mešanice in komponente. Po drugi strani pa je rabljena oprema dragocen material, iz katerega lahko pridobivamo surovine, kot so baker, kositer, steklo, železo in druge. Simbol za odpadno električno in elektronsko opremo, ki je prikazana na opremi, embalaži ali dokumentih, označuje, da je odpadno električno in elektronsko opremo treba odstranjevati ločeno. Tako označenih izdelkov ni dovoljeno zavreči med gospodinjstvske odpadke, saj je v nasprotnem primeru to lahko kaznovano z denarno kaznijo. Oznaka prav tako pomeni, da je ta oprema prišla na tržišče po 13. avgustu 2005. Uporabnik je odgovoren za predajo odpadne opreme na za to predvideno zbirališče odpadkov za ustrezno obdelavo. Uporabnik lahko preda rabljeno opremo prodajalcu, če kupi nov izdelek, vendar količina te opreme ne sme biti višja od novo kupljene opreme iste vrste. Vse informacije o razpoložljivih zbirnih sistemih za odpadno električno opremo lahko najdete na informacijski točki v trgovini ali na občinskem oziroma okrožnem uradu. Z ustreznim ravnanjem z odpadno opremo preprečujemo negativne posledice za okolje in zdravje ljudi!

Predvidena uporaba/namen

Model GALAKSI je zasnovan v sodobnem slogu. Nenavadna oblika rok skupaj z zadimljenim steklom poudarjata eleganco notranjosti majhnega ali srednje velikega prostora. Izdelek je proizveden na Poljskem. Kolekcija vključuje različice s tremi do šestimi viri svetlobe.

Namestitve

1. Pred namestitvijo se prepričajte, da je glavno napajanje izključeno.
2. Izvrtajte ustrezno luknjo v strop za stenski vtih in namestite kljuko (ni priložena). Kljuka mora biti nameščena čim bližje priključitvenim kablom.
3. Luč obesite na kljuko in žice povežite s terminali konektorja (L-faza, L1-faza, N-nevtraln, Pe-zaščita) skladno s shemo.
4. Pritrdite pokrov na priključne kable svetilke.
5. Namestite ustrezne vire svetlobe v svetilko.
6. Vključite napajanje in preskusite napravo.

Tehnični podatki

Nominalna napetost: 230V~, 50Hz

Vir svetlobe: žarnice E14

Število načinov osvetlitve: 3 (AD-LD-6214GGE14S) / 6 (AD-LD-6215GGE14S)

Največja moč vira svetlobe: 40W

Zaščita pred vdorom tekočine IP: IP20

Material: kovina, steklo

Barva: kromirana

Dimenzije svetilke: 600 x 600 x 500 mm (AD-LD-6214GGE14S), 600 x 620 x 550 mm (AD-LD-6215GGE14S)

Dimenzije stekla: 140mm

Neto teža: 1,5 kg/2,35 kg

Varnost in vzdrževanje

Vso umazanijo, ki nastane med običajno uporabo, odstranite z mehko in suho krpo.

Ne uporabljajte korozivnih čistil in topil.

Izdelka ne pokrivajte. Zagotovite zračenje. Izdelek uporabljajte skladno z nazivno napetostjo ali navedenimi napetostmi.